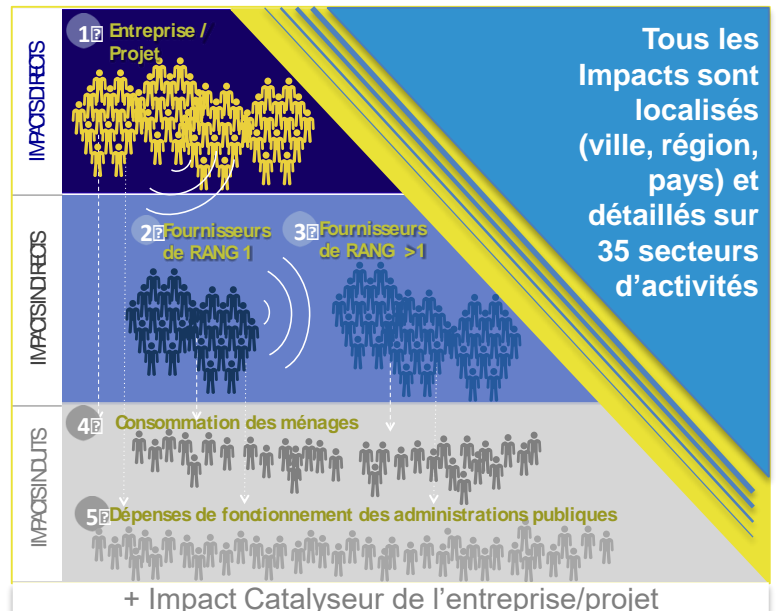




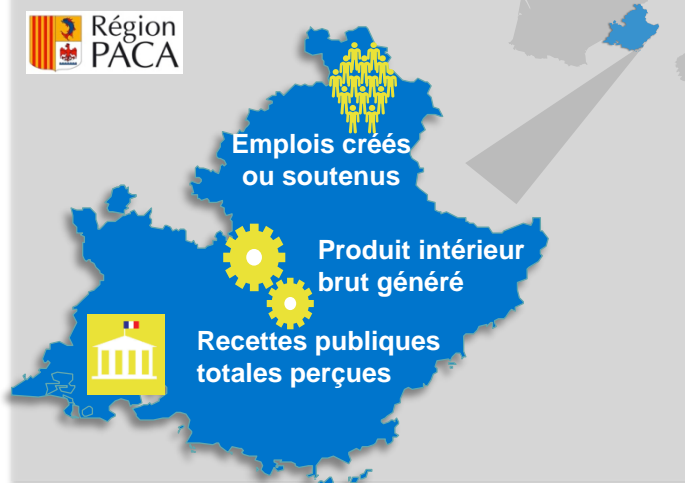
Mesurez l'empreinte socio-économique de votre entreprise

- ⇒ Communiquer sur l'ensemble de vos retombées locales auprès de vos parties prenantes (internes et externes)
- ⇒ Prouver et certifier vos engagements
- ⇒ Répondre aux nouvelles exigences de reporting RSE (art.225 Grenelle 2 / GRI)
- ⇒ Vous démarquer sur le plan marketing
- ⇒ Appuyer vos réponses à des appels d'offres
- ⇒ Donner du poids à vos prises de paroles dans les affaires publiques
- ⇒ Piloter et suivre les effets d'une maximisation des retombées locales

LOCAL FOOTPRINT® est une méthode de simulation de l'impact économique étendu de votre activité. Il permet de mesurer comment vos flux économiques (achats, salaires...) affectent en profondeur l'économie locale



Les principaux indicateurs mesurés à l'échelle d'une région, d'un département, ou d'une ville



Une profondeur d'analyse inédite

L'outil évalue tous les **impacts indirects** dans la chaîne de fournisseurs et sous-traitants. Les salaires et la fiscalité issus des impacts directs et indirects servent de base pour une nouvelle ronde de dépenses (appelée «**impacts induits**») comprenant les dépenses des ménages et celles des administrations publiques.

L'outil permet par ailleurs de quantifier l'impact catalyseur généré (impact sociétal, retombées du mécénat/sponsoring..)

Contacts:

NEODEV
23 rue clos Cangina
13100 Aix en Provence
Tel: 06.32 66 01 10
Email: tboblet@neodev.pro

NEODEV, cabinet de conseil en RSE implanté à Aix en Provence, est partenaire certifié à la méthode LOCAL FOOTPRINT® et partenaire du cabinet UTOPIES pour son développement. Thierry BOBLET a reçu une formation spécifique et travaillent en lien étroit avec les experts du cabinet UTOPIES.

